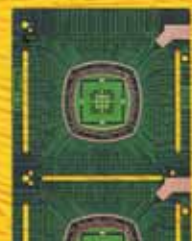


PC 板沖孔脫料系統

King Air Piercing System

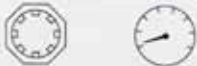


脫料壓力緩衝閥

- 提高 PC 板在沖孔時，穩定且確實的壓制力量。
- 減低 PC 板在脫料時的沖擊力量，且可保護模具的使用壽命。

壓制力量 壓力調整

脫料力量 壓力調整



- 壓力計採用高準確度的充油式壓力計，壽命長。
- 空壓減壓閥調整簡易，且壓力準確。
- 空壓減壓閥調整壓力時，順時鐘方向為增加壓力；逆時鐘方向為減少壓力。
- 空壓減壓閥調整壓力時，先將調整扭往外拉，再調整所需的壓力，調整好後再往裏推，即鎖住不動。

兩種脫料方式的選擇

上昇脫料 | 底部脫料



- 選擇鈕附有鎖匙，選擇確定後，可將鎖匙抽出，確保沖孔脫料作業的安全。
- 上昇脫料是 PC 板沖孔後，在沖床滑塊上昇時，再進行脫料的動作。
- 底部脫料是 PC 板沖孔後，直接將 PC 板脫料在下模。

操作面盤

- 電源開關附有鎖匙，模具固定夾緊後，可以將鎖匙抽出以確保沖床脫料作業的安全。
- 夾模系統附有燈號顯示，維修保養簡易。
- 按鈕開關皆附保護蓋，可以防止錯誤的操作。
- 與沖床電氣控制聯線作安全迴路，提高操作者在沖壓作業上的安全。

高品質的脫料盤

- 脫料盤經精密加工後，再經過精密研磨及特殊熱處理等方式組合而成，耐沖擊、壽命長。
- 脫料盤內部使用耐高壓、耐磨擦的特殊油封，長時間使用，液壓油不洩漏且保養容易。

油壓夾模器

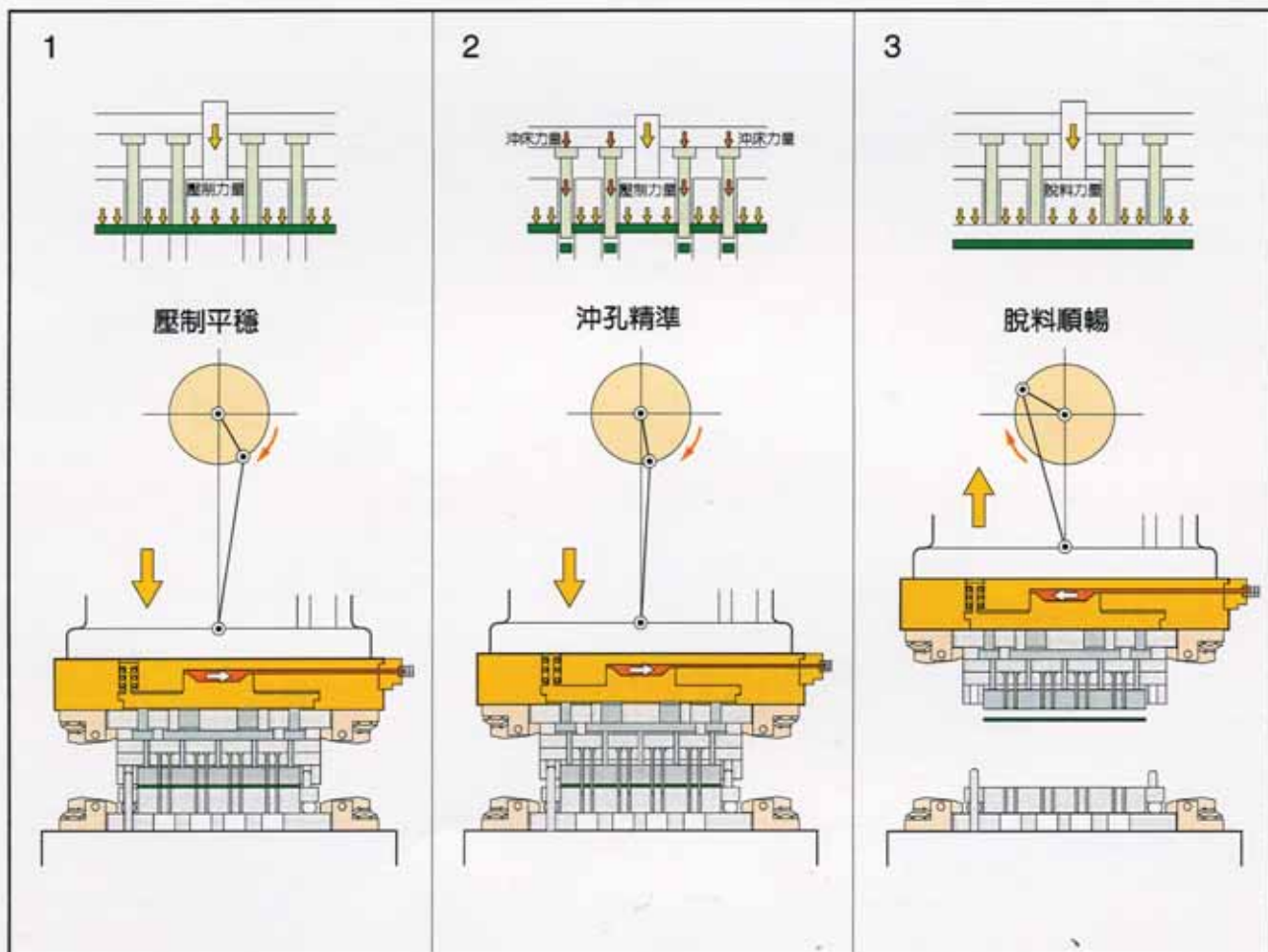
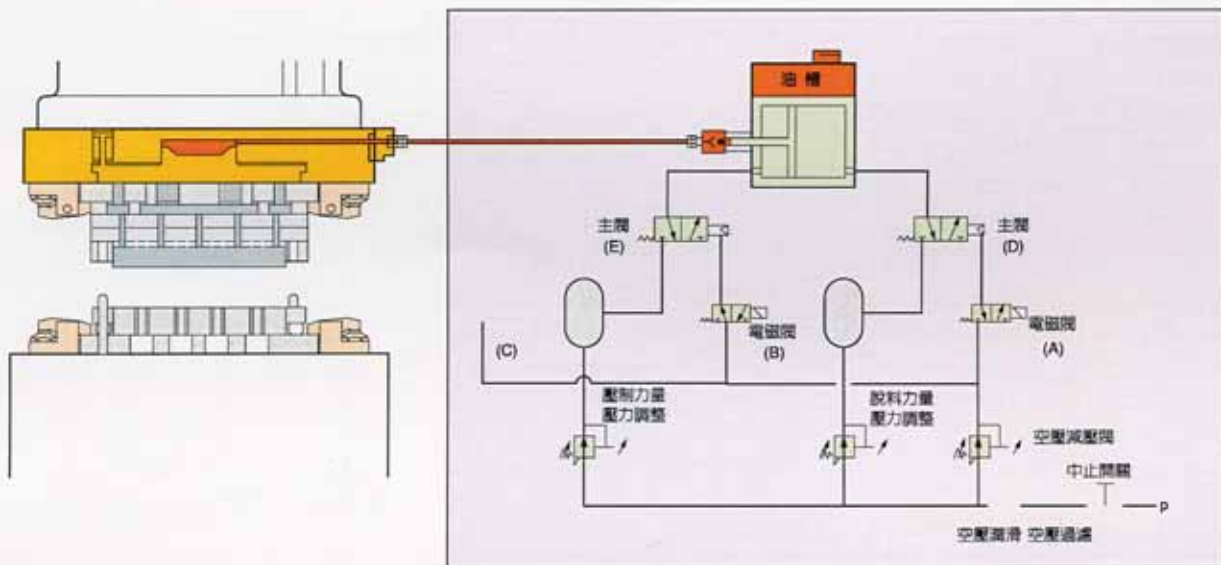
- 橫桿式構造，夾緊力確實。
- 特殊加工處理，精度高，使用壽命長。
- 耐高壓油封，長時間使用不滲油。

電氣控制線入口

空氣壓力入口

空壓驅動油壓動力組合

- 採空壓驅動油壓增壓的結構，沒有油溫上升的顧慮，到達所設定的壓力即停止作動，且保持穩定的壓力，節省能源。
- 油壓控制閥是 NON-LEAK 的結構，可長時間保持穩定的油壓壓力，安全性高。





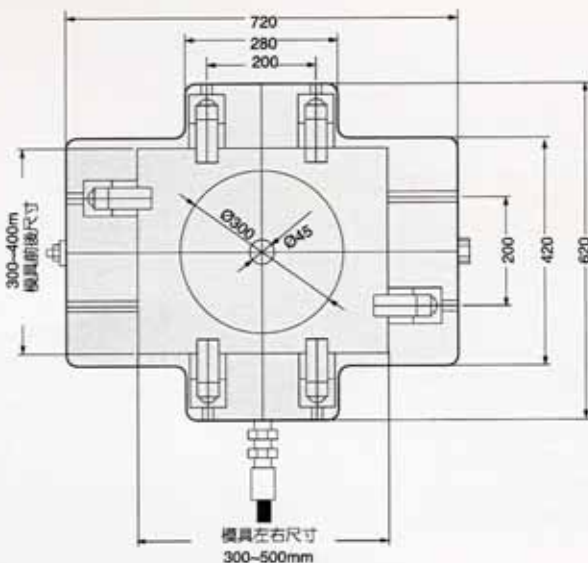
KINGAIR

型式及外觀尺寸

型式：KP-2

配備說明：

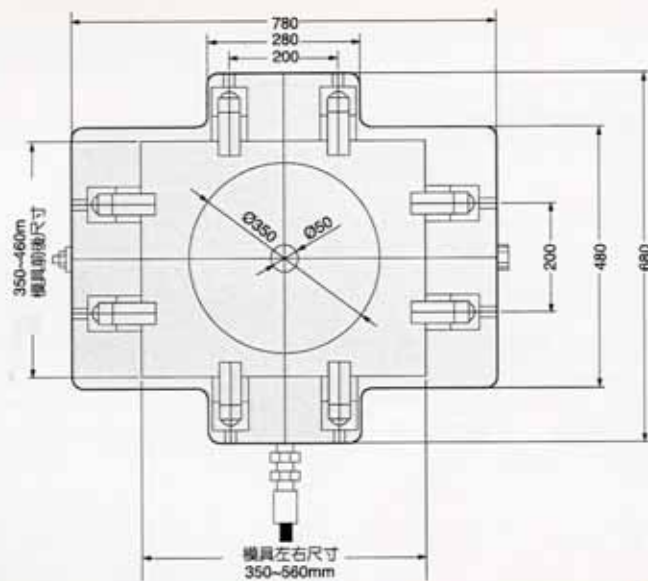
適用沖床	45-80tons
脫料能力	22.4tonf (MAX.)
壓制能力	12.0tonf (MAX.)
脫料行程	5mm
脫料盤厚度	100mm
脫料盤重量	300kg
上模夾具	(TB-04)x6 支
下模夾具	(TB-04)x2 支



型式：KP-3

配備說明：

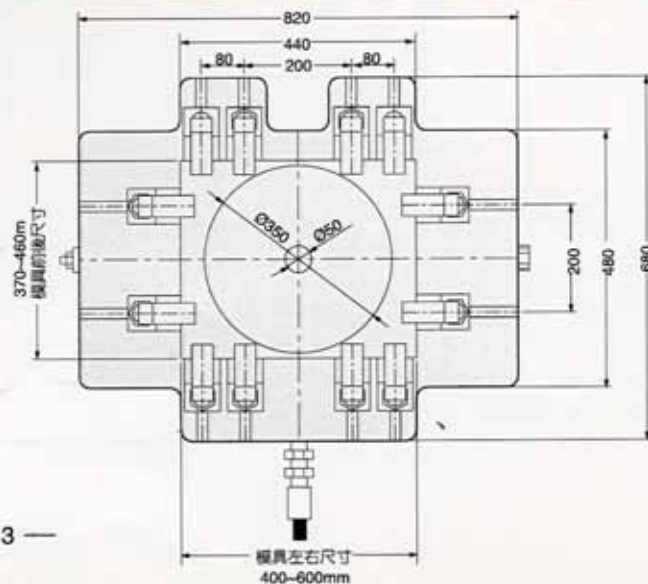
適用沖床	80-110tons
脫料能力	31.5tonf (MAX.)
壓制能力	16.0tonf (MAX.)
脫料行程	5mm
脫料盤厚度	110mm
脫料盤重量	400kg
上模夾具	(TB-04)x8 支
下模夾具	(TB-04)x2 支



型式：KP-5

配備說明：

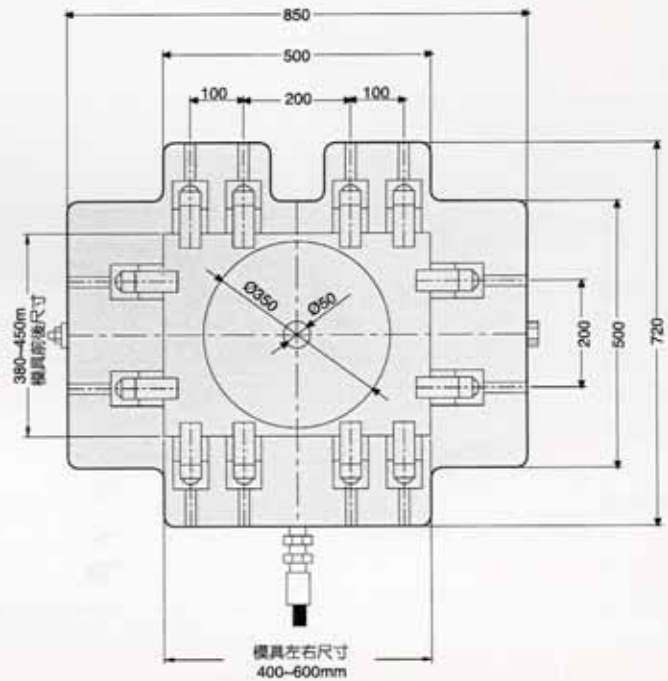
適用沖床	110-160tons
脫料能力	45.0tonf (MAX.)
壓制能力	22.5tonf (MAX.)
脫料行程	5mm
脫料盤厚度	110mm
脫料盤重量	450kg
上模夾具	(TB-04)x12 支
下模夾具	(TB-04)x2 支



型式：KP-7

配備說明：

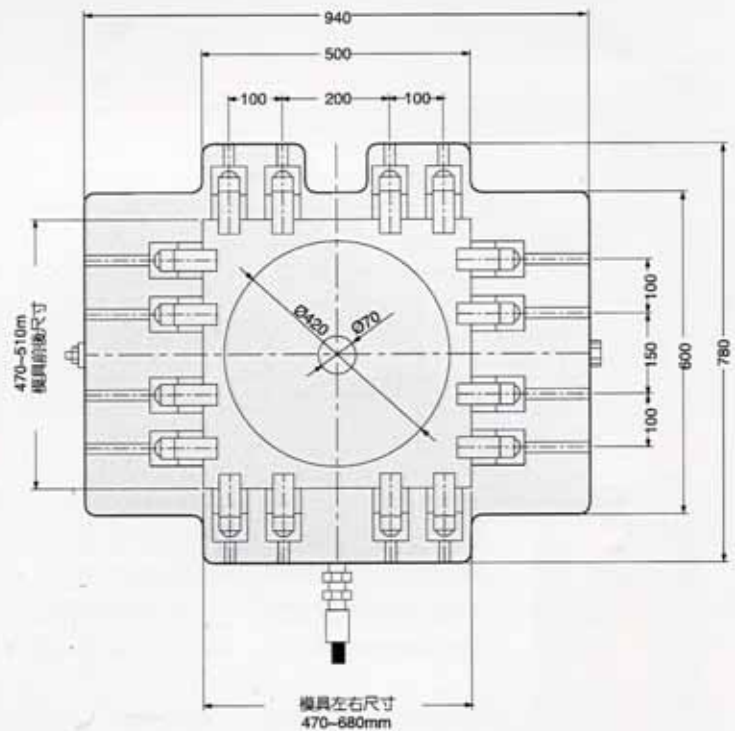
適用沖床	160-250tons
脫料能力	63.0tonf (MAX.)
壓制能力	31.5tonf (MAX.)
脫料行程	6mm
脫料盤厚度	140mm
脫料盤重量	680kg
上模夾具	(TB-06)x12 支
下模夾具	(TB-06)x2 支



型式：KP-10

配備說明：

適用沖床	250-420tons
脫料能力	100tonf (MAX.)
壓制能力	50tonf (MAX.)
脫料行程	7mm
脫料盤厚度	150mm
脫料盤重量	880kg
上模夾具	(TB-06)x16 支
下模夾具	(TB-06)x4 支





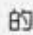
KINGAIR

夾模動力 · 夾具及操作面盤

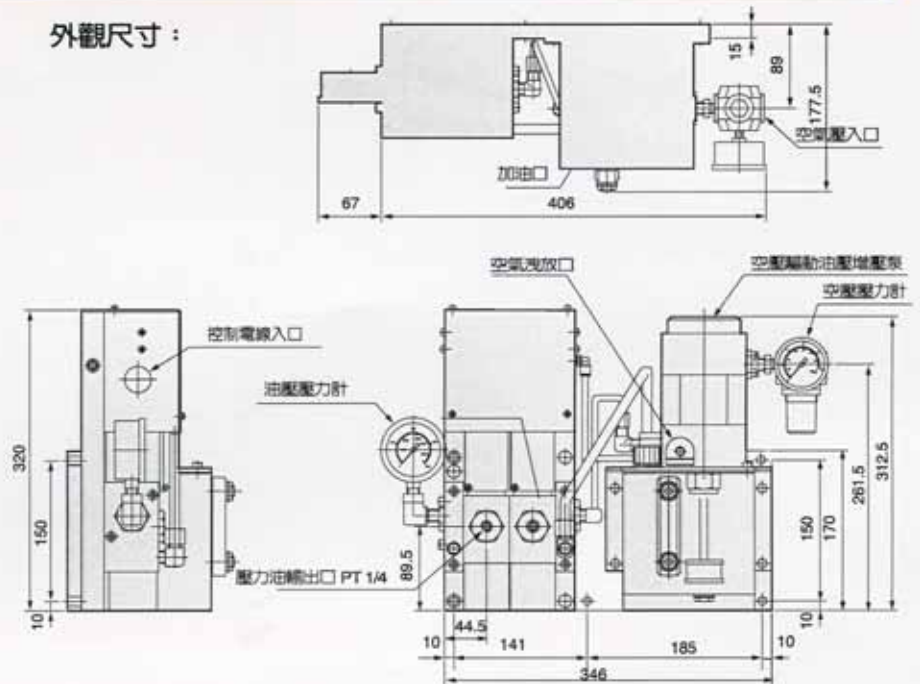
型式：BPT-62-EE-1

夾模動力：



- 夾模動力採用空壓驅動油壓增壓泵，達到設定的壓力即停止動作；且保持穩定的輸出壓力，節省能源。
- 油壓控制閥為  的結構，可長時間保持夾模的壓力，安全性高。

外觀尺寸：

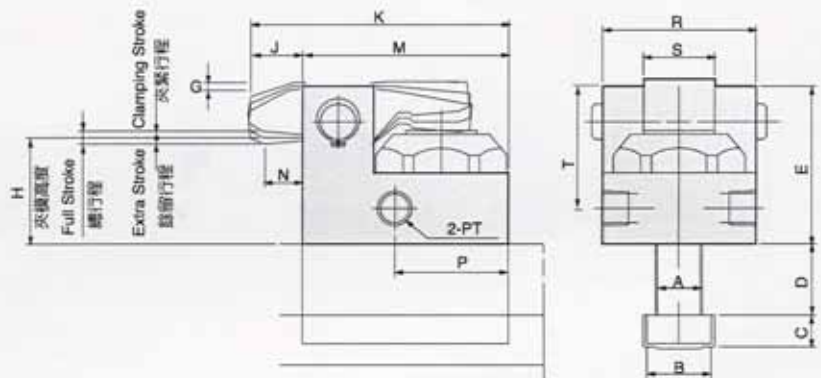


型式：TB 系列

夾模夾具：



外觀尺寸：



規格：

型 式	TB-04	TB-06
夾緊力量 tf	4	6
總 行 程 mm	7	8
夾緊行程 mm	4	4
餘留行程 mm	3	4
總行程用油量 cc	12	22

Model No.	MINE	R	S	J	M	K	MAX.G	N	P	T	PT	MIN.C	MAX.H
TB-04	69	73	40	23	106	129	7	16	52	57	1/4	12	50
TB-06	82	93	50	30	131	161	8	20	60	70	1/4	14	60

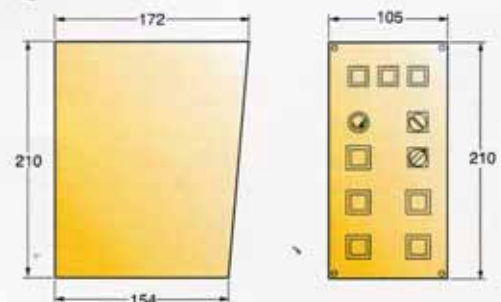
型式：EC-12

操作面盤：

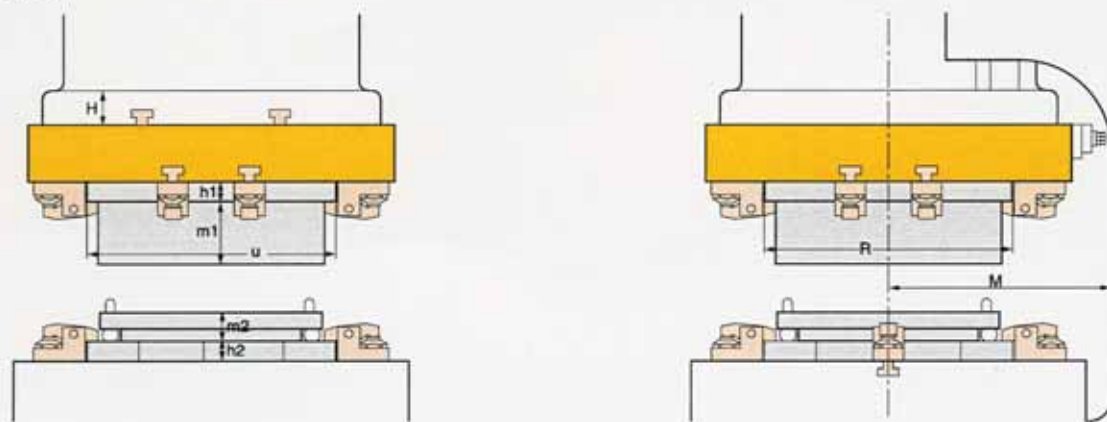


- 電源開關附有鎖匙，模具固定夾緊後，可以將鎖匙抽出以確保沖床脫料作業的安全。
- 夾模系統附有燈號顯示，維修保養簡易。按鈕開關皆附保護蓋，可以防止錯誤的操作。
- 與沖床電氣控制聯線，作安全迴路；提高操作者在沖壓作業上的安全。

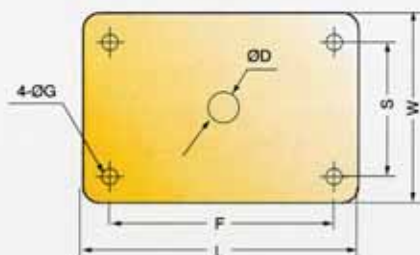
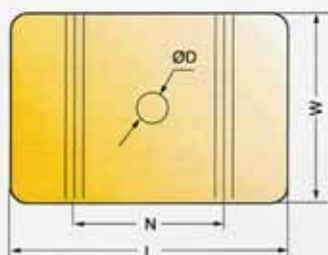
外觀尺寸：



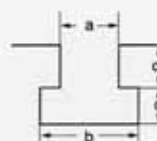
冲床及模具



滑塊底部



滑塊及台盤 T 形溝



請提供下列相關資料及尺寸

冲床廠牌					
冲床能力	Ton				
冲床行程	mm				
冲床滑塊調整量	mm				
冲床滑塊平衡空壓缸力量	kg				
冲床台盤中心與機身距離	M	mm			
滑塊底部	L	W	N	ØD	(mm)
滑塊底部 "T" 型溝	a	b	c	d	(mm)
滑塊底部固定孔	F	s	H	ØG	(mm)
台盤 "T" 型溝	a	b	c	d	(mm)
模具高度	h1	m1	h2	m2	(mm)
模具左右長度	U	MIN.	MAX.	(mm)	
模具前後深度	R	MIN.	MAX.	(mm)	
模具最大重量	kg				

超乎想像高品質·獨特的性能·簡易的操作

Supreme Quality, Solid performance .

Easy operation starting

with the conceptual design.

肯岳亞股份有限公司

KING AIR AUTOMATION CORPORATION

40849 台中市南屯區文山北巷1-5號
40849 No. 1-5 Wenshan N. Lane Nantun District
Taichung Taiwan R. O. C.
TEL : 886-4-23876060 FAX : 886-4-23876161
<http://www.king-air.com.tw>
E-mail:kingair@ms22.hinet.net